

Einweiserbefragung 2006 Albertinen-Krankenhaus

Herzzentrum und Befragung Gesamt

Zeitraum der Befragung: 19. Juni 2006 - 25. Juli 2006
Datenbankstand: 25. Juli 2006
Druckdatum: 11. August 2006
Versionsnr.: 8934
Projektleitung: Tom Krause

Inhaltsverzeichnis

Seite

Allgemeine Erläuterungen zur Auswertung

Leseanleitung
Erklärung des Punktesystems

A. Übersicht

A 1

1. Zusammensetzung der Stichprobe
2. Rücklaufquote

B. Qualitätsdimensionen

- | | |
|------------------------------------|-----|
| Übersicht der Qualitätsdimensionen | B 1 |
| 1. Information und Kommunikation | B 2 |
| 2. Beurteilung der Ärzte | B 3 |
| 3. Entlassung | B 4 |
| 4. Gesamteindruck | B 5 |

C. Einzelfragen

- | | |
|---|-----|
| 1. Wie oft werden Patienten von Ihnen in unser Krankenhaus eingewiesen? | C 1 |
| 1a. Gründe warum Patienten häufig oder manchmal eingewiesen werden. | C 1 |
| 1b. Gründe warum Patienten selten oder nie eingewiesen werden. | C 2 |
| 2. In welche Abteilungen unseres Krankenhauses weisen Sie bevorzugt ein? | C 3 |
| 3. Werden Sie während des stationären Aufenthaltes Ihrer Patienten von den behandelnden Ärzten ausreichend über Diagnostik und Therapie informiert? | C 4 |
| 4. Ist es für Sie einfach, die behandelnden Ärzte in unserem Krankenhaus zu erreichen? | C 4 |
| 5. Werden Entlassung und Weiterversorgung Ihrer Patienten früh genug mit Ihnen abgesprochen? | C 5 |
| 6. Erhalten Sie die Entlassungsberichte/Arztbriefe rechtzeitig? | C 5 |
| 7. Wie beurteilen Sie die Entlassungsberichte? | C 6 |
| 8. Wie beurteilen Sie die fachliche Kompetenz der Ärzte unseres Krankenhauses? | C 6 |
| 9. Wie beurteilen Sie deren Freundlichkeit und Hilfsbereitschaft? | C 7 |
| 10. Erfahrungen mit unserem Krankenhaus | C 7 |
| 11. Welche Möglichkeiten sehen Sie, die Zusammenarbeit mit unserem Krankenhaus zu verbessern? | C 7 |
| 12. Wollen Sie Ihre Patienten in Zukunft in unser Krankenhaus einweisen? | C 7 |

D. Freitexte

Wird im Text die männliche Form verwendet, gilt sie jeweils für Frauen und Männer.

Leseanleitung

1. Aufbau der Auswertung

Der Auswertungsbericht setzt sich zusammen aus der Übersicht (Stichprobe, Rücklaufquote), der Auswertung der definierten Qualitätsdimensionen und der Auswertung aller Einzelfragen. Prozentsummen von über 100% lassen sich dadurch erklären, dass Mehrfachnennungen möglich waren.

2. Übersicht

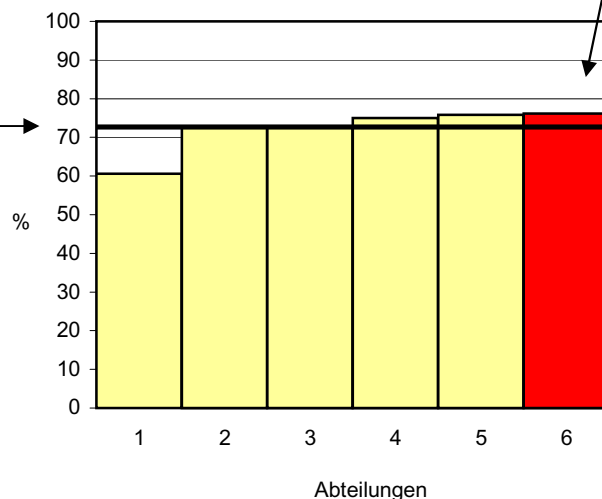
Die Daten "Zusammensetzung der Stichprobe" wurden nach den Angaben auf den Fragebögen ermittelt. Ungültige Antworten gelten als "keine Angabe". Die Werte im Bereich "Rücklaufquote" wurden basierend auf den Angaben des Krankenhauses errechnet.

3. Qualitätsdimensionen

Der hinterlegte Wert der Einheit wird in der jeweiligen Grafik als markierter Balken dargestellt. Nicht markierte Balken zeigen die Werte je einer teilnehmenden Einheit an (siehe Grafik).

erreichte/maximal erreichbare Punktzahl	1.500 / 1.848	81,2%	2.336 / 2.916	80,1%
Anzahl berücksichtigter Einzelantworten	154		243	

Minimum - Maximum der Abteilungsergebnisse: 60,61% - 76,19%
 Median - Mittelwert der Abteilungsergebnisse: 73,94% - 72,19%



Als zusätzliche Information sind über den Grafiken jeweils die Spannweite und der Median der Ergebnisse aufgeführt. Die Grafiken sind so angeordnet, dass die Fachabteilungen mit den niedrigsten Werten immer links stehen. Abgebildet werden nur Fachgebiete mit mindestens 20 gültigen Datensätzen.

4. Einzelfragen

In diesen Auswertungsabschnitten werden alle Fragen des Bogens einzeln mit absoluten Werte und Prozentangaben sowie den erreichten und erreichbaren Punkten aufgeführt. Im Bereich "C. Einzelfragen" werden nur die Fragen des Kernfragebogens ausgewertet. Sollten Fragen aus dem Kernfragebogen nicht gestellt worden sein, befinden sich in den Tabellen entsprechende Hinweise.

Erklärung des Punktesystems zur Bewertung der Antworten

Um eine Bewertung mehrstufiger und zusammengesetzter Fragestellungen zu ermöglichen, wird in dieser Auswertung eine Methode verwandt, bei der pro gegebener Frage je nach Antwort eine Punktzahl vergeben wird, bei positiver Äußerung mehr Punkte als bei negativen Einschätzungen. Die erreichbare Maximalpunktzahl pro Frage beträgt 12 Punkte, nicht zutreffende Fragen werden in der Bewertung auch nicht berücksichtigt.

Das folgende Schema erläutert anhand von drei Musterfragen und drei MusterärztInnen die Berechnung der Kennzahlen, die als Verhältnis von erreichten zu erreichbaren Punkten definiert sind.

	Anwortmöglichkeiten	Punkte
Musterfrage 1	schlecht	0
Musterfrage 1	teils/teils	4
Musterfrage 1	gut	8
Musterfrage 1	ausgezeichnet	12
Musterfrage 2	nie	0
Musterfrage 2	selten	4
Musterfrage 2	manchmal	8
Musterfrage 2	häufig	12
Musterfrage 3	sehr selten	0
Musterfrage 3	manchmal	6
Musterfrage 3	in aller Regel ja	12

Beispiel an drei Ärzten und drei Musterfragen				
	gegebene Antwort	kum. Punkte	kum. Maximalpunkte	%
Arzt A				
Musterfrage 1	ausgezeichnet	12	12	
Musterfrage 2	manchmal	8	12	
Musterfrage 3	in aller Regel ja	12	12	
		32	36	89%
Arzt B				
Musterfrage 1	teils/teils	4	12	
Musterfrage 2	keine Angabe	0	0	
Musterfrage 3	in aller Regel ja	12	12	
		16	24	67%
Arzt C				
Musterfrage 1	schlecht	0	12	
Musterfrage 2	keine Angabe	0	0	
Musterfrage 3	manchmal	6	12	
		6	24	25%
kum. = kumuliert				
	Summe alle Ärzte	54	84	64%

Durch die Rechenmethode gehen z.B. Arzt B und Arzt C aufgrund der unterschiedlichen Anzahl beantworteter Fragen in unterschiedlicher Gewichtung in das Gesamtergebnis ein.

A. Übersicht

1. Zusammensetzung der Stichprobe

	Abteilung		Gesamt	
Niederlassung der Ärzte (Jahre)				
kürzer als 1 Jahr	0 / 82	0,0%	0 / 131	0,0%
1-5 Jahre	11 / 82	13,4%	18 / 131	13,7%
6-10 Jahre	11 / 82	13,4%	17 / 131	13,0%
11-20 Jahre	28 / 82	34,1%	53 / 131	40,5%
länger als 20 Jahre	28 / 82	34,1%	36 / 131	27,5%
keine Angabe	4 / 82	4,9%	7 / 131	5,3%

2. Rücklaufquote

	Abteilung		Gesamt	
ausgewertete/verteilte Bögen	82 / 164	50,0%	131 / 324	40,4%

3. Beteiligung nach Fachgebiet der einweisenden Ärzte

Nennungen	Abteilung		Gesamt	
Allgemeinmedizin	22 / 82	26,8%	29 / 131	22,1%
Anästhesie	0 / 82	0,0%	0 / 131	0,0%
Augenheilkunde	0 / 82	0,0%	0 / 131	0,0%
Chirurgie	0 / 82	0,0%	0 / 131	0,0%
Dermatologie	0 / 82	0,0%	0 / 131	0,0%
Gynäkologie	0 / 82	0,0%	16 / 131	12,2%
HNO	0 / 82	0,0%	0 / 131	0,0%
Innere Medizin	58 / 82	70,7%	61 / 131	46,6%
Neurologie	0 / 82	0,0%	0 / 131	0,0%
Orthopädie	0 / 82	0,0%	0 / 131	0,0%
Pädiatrie	0 / 82	0,0%	0 / 131	0,0%
Radiologie	0 / 82	0,0%	0 / 131	0,0%
Urologie	0 / 82	0,0%	17 / 131	13,0%
Zahnmedizin	0 / 82	0,0%	0 / 131	0,0%
Sonstige	0 / 82	0,0%	3 / 131	2,3%
keine Angabe	2 / 82	2,4%	5 / 131	3,8%

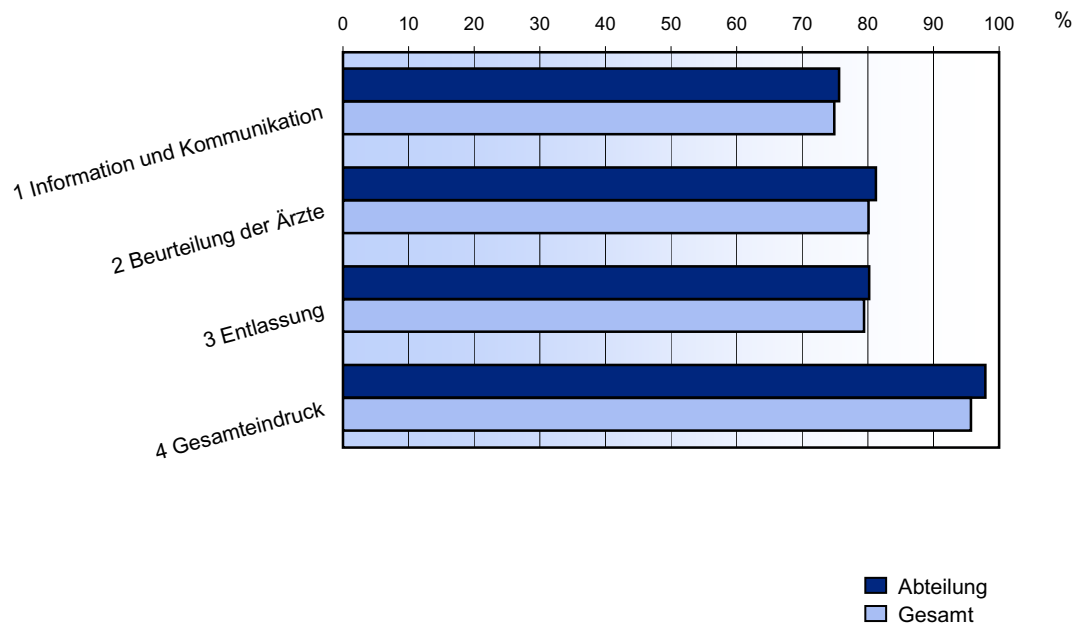
B. Qualitätsdimensionen

Zur Gliederung der Ergebnisse der Einzelfragen wurden diese zu folgenden Qualitätsdimensionen zusammengefaßt.

1. Information und Kommunikation
2. Beurteilung der Ärzte
3. Entlassung
4. Gesamteindruck

Übersichtsdiagramm Qualitätsdimensionen

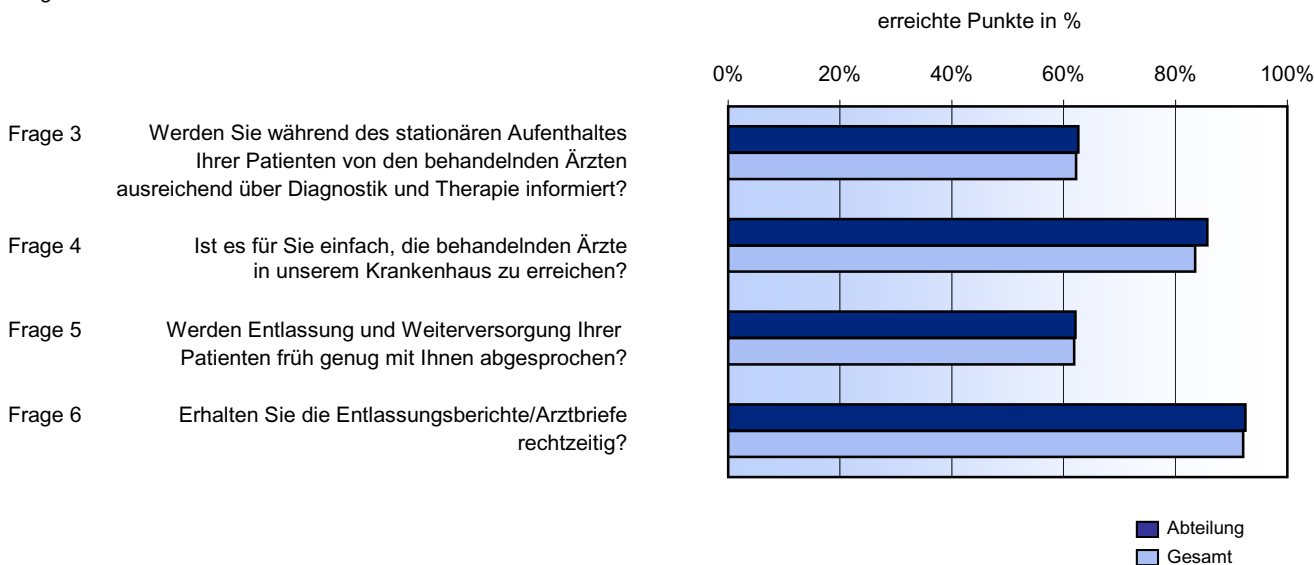
Diagramm 1: Erreichte Punktzahl in Prozent der maximalen Punktzahl



Im folgenden Teil der Auswertung werden die Ergebnisse einer Einheit in den einzelnen Qualitätsdimensionen mit den Ergebnissen der anderen teilnehmenden Einheiten verglichen und die Einzelergebnisse der Fragen grafisch dargestellt.

1. Information und Kommunikation

aggregiert aus den Ergebnisse folgender Einzelfragen
 Diagramm 1a: **erreichte Punkte in %**

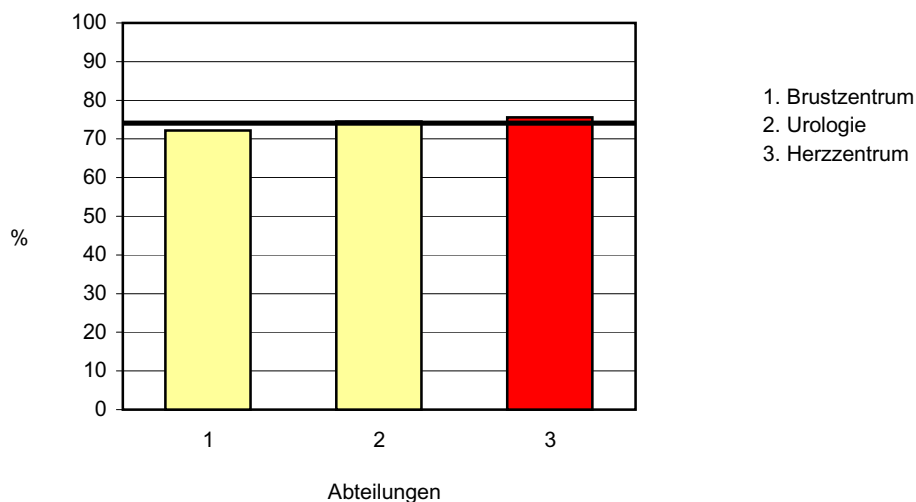


Ergebnis der Qualitätsdimension "Information und Kommunikation"

	Abteilung		Gesamt
erreichte/maximal erreichbare Punktzahl	2.912 / 3.852	75,6%	4.536 / 6.060 74,9%
Anzahl berücksichtigter Einzelantworten	321		505

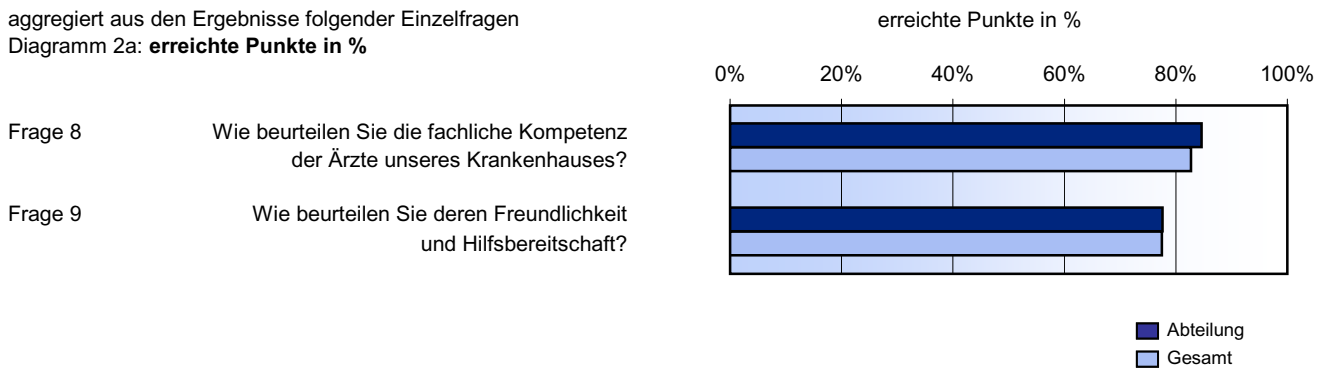
Vergleich der Ergebnisse

Diagramm 1b: Die ausgewertete Einheit ist farblich markiert.
 Minimum - Maximum der Abteilungswerte: 72,2% - 75,6%
 Median - Mittelwert der Abteilungswerte: 74,5% - 74,1%



2. Beurteilung der Ärzte

aggregiert aus den Ergebnisse folgender Einzelfragen
 Diagramm 2a: **erreichte Punkte in %**

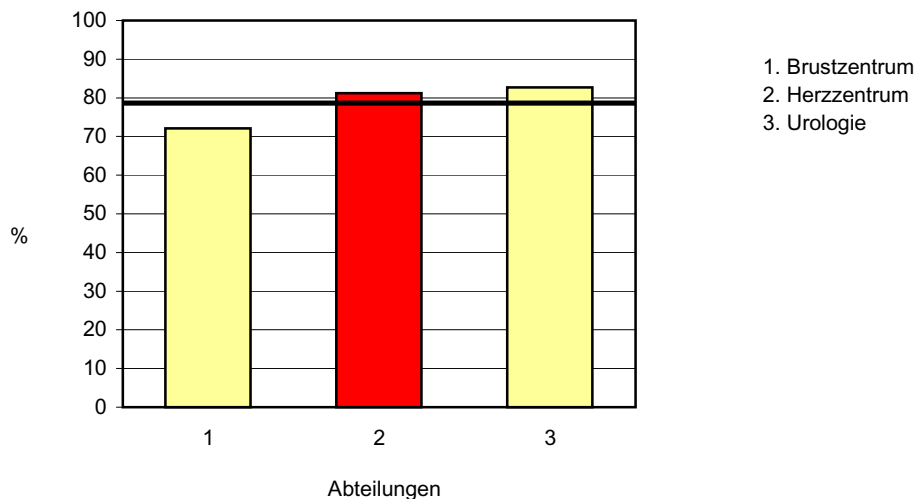


Ergebnis der Qualitätsdimension "Beurteilung der Ärzte"

	Abteilung		Gesamt	
erreichte/maximal erreichbare Punktzahl	1.500 / 1.848	81,2%	2.336 / 2.916	80,1%
Anzahl berücksichtigter Einzelantworten	154		243	

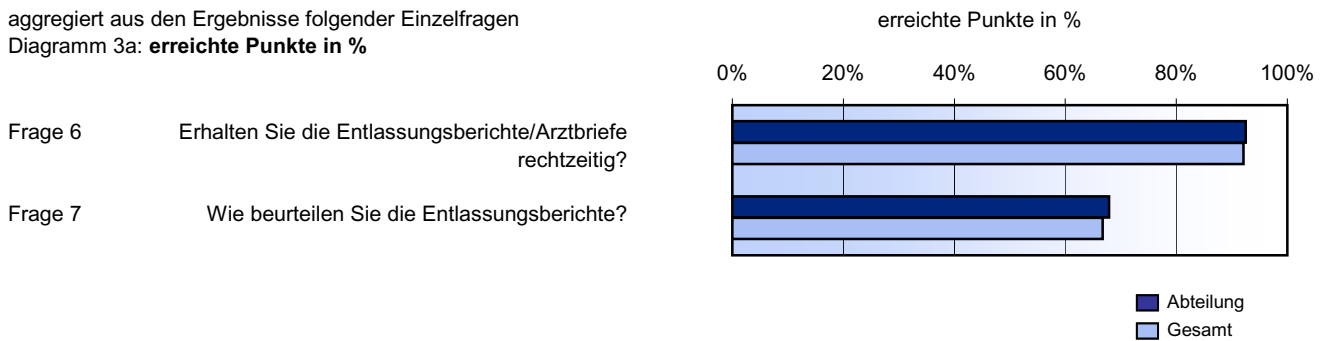
Vergleich der Ergebnisse

Diagramm 2b: Die ausgewertete Einheit ist farblich markiert.
 Minimum - Maximum der Abteilungswerte: 72,1% - 82,7%
 Median - Mittelwert der Abteilungswerte: 81,2% - 78,6%



3. Entlassung

aggregiert aus den Ergebnisse folgender Einzelfragen
 Diagramm 3a: **erreichte Punkte in %**



Ergebnis der Qualitätsdimension "Entlassung"

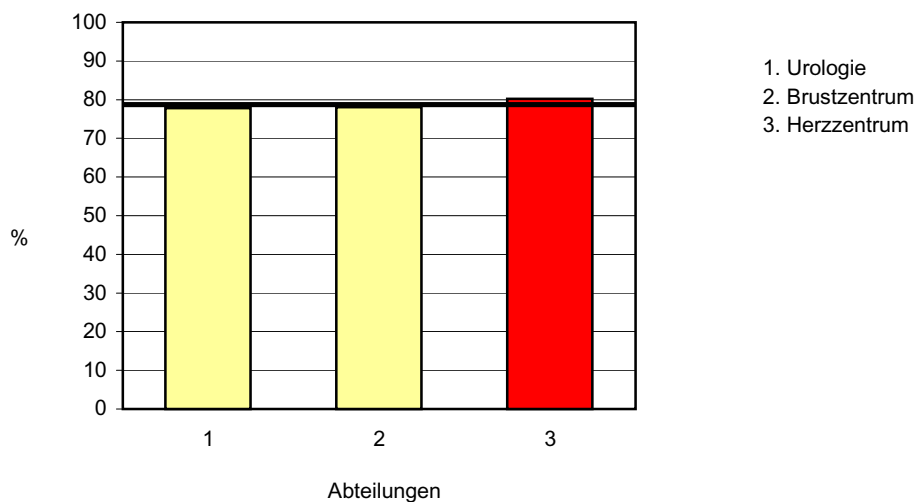
	Abteilung		Gesamt
erreichte/maximal erreichbare Punktzahl	1.540 / 1.920	80,2%	2.400 / 3.024 79,4%
Anzahl berücksichtigter Einzelantworten	160		252

Vergleich der Ergebnisse

Diagramm 3b: Die ausgewertete Einheit ist farblich markiert.

Minimum - Maximum der Abteilungswerte: 77,8% - 80,2%

Median - Mittelwert der Abteilungswerte: 78,1% - 78,7%

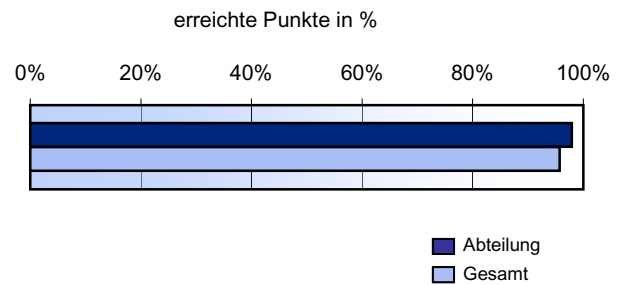


4. Gesamteindruck

aggregiert aus den Ergebnisse folgender Einzelfragen
 Diagramm 4a: **erreichte Punkte in %**

Frage 12

Wollen Sie Ihre Patienten in Zukunft
 in unser Krankenhaus einweisen?



Ergebnis der Qualitätsdimension "Gesamteindruck"

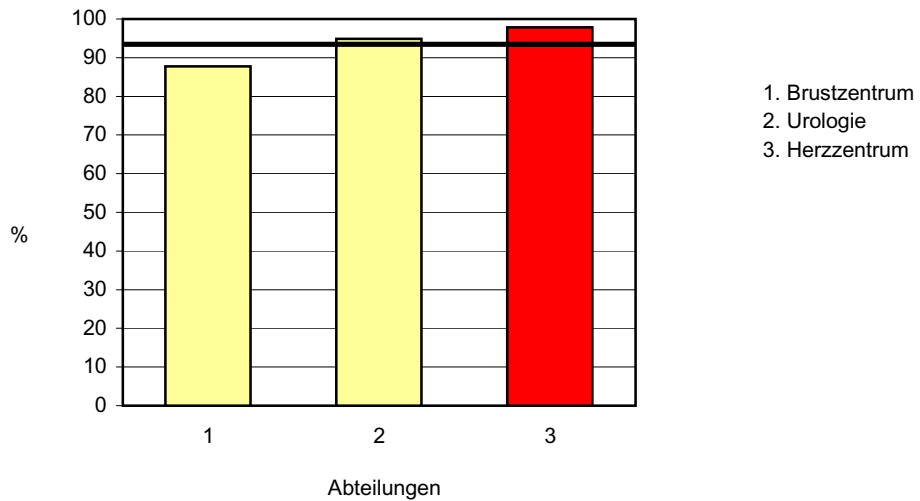
	Abteilung		Gesamt	
erreichte/maximal erreichbare Punktzahl	916 / 936	97,9%	1.412 / 1.476	95,7%
Anzahl berücksichtigter Einzelantworten	78		123	

Vergleich der Ergebnisse

Diagramm 4b: Die ausgewertete Einheit ist farblich markiert.

Minimum - Maximum der Abteilungswerte: 87,7% - 97,9%

Median - Mittelwert der Abteilungswerte: 94,9% - 93,5%



C. Einzelfragen

1. Wie oft werden Patienten von Ihnen in das Herzzentrum eingewiesen?

Nennungen	Abteilung		Gesamt	
häufig	48 / 82	58,5%	69 / 131	52,7%
manchmal	28 / 82	34,1%	42 / 131	32,1%
selten	3 / 82	3,7%	14 / 131	10,7%
nie	0 / 82	0,0%	1 / 131	0,8%
keine Angaben	3 / 82	3,7%	5 / 131	3,8%

1a. Ich weise meine Patienten häufig oder manchmal ein, weil (Mehrfachantworten möglich)

Nennungen	Abteilung		Gesamt	
Ihr Krankenhaus für meine Patienten das nächstgelegene Krankenhaus ist.	16 / 76	21,1%	34 / 111	30,6%
meine Praxis in der Nähe Ihres Krankenhauses liegt.	20 / 76	26,3%	34 / 111	30,6%
meine Patienten am liebsten in Ihr Krankenhaus wollen.	46 / 76	60,5%	61 / 111	55,0%
Ihr Krankenhaus auf das Diagnose-spektrum meiner Patienten spezialisiert ist.	52 / 76	68,4%	70 / 111	63,1%
ich seit Jahren mit Ihrem Krankenhaus zusammenarbeite.	65 / 76	85,5%	96 / 111	86,5%
ich früher selbst in Ihrem Krankenhaus tätig war.	10 / 76	13,2%	19 / 111	17,1%
keine Angabe	1 / 76	1,3%	2 / 111	1,8%
Andere Gründe - siehe Anhang Freitext Nennungen insgesamt	12 / 76	15,8%	19 / 111	17,1%

**1b. Ich weise meine Patienten selten oder nie ein, weil
 (Mehrfachantworten möglich)**

Nennungen	Abteilung		Gesamt	
Ihr Krankenhaus zu weit von meiner Praxis entfernt ist.	2 / 3	66,7%	10 / 15	66,7%
für meine Patienten meist kein Bedarf für eine stationäre Behandlung besteht.	0 / 3	0,0%	5 / 15	33,3%
ich zu wenig über Ihr Krankenhaus weiß.	0 / 3	0,0%	1 / 15	6,7%
ich mit Ihrem Krankenhaus keine guten Erfahrungen gemacht habe.	1 / 3	33,3%	1 / 15	6,7%
meine Patienten lieber in andere Krankenhäuser eingewiesen werden wollen.	0 / 3	0,0%	1 / 15	6,7%
ich andere Krankenhäuser bevorzuge.	0 / 3	0,0%	3 / 15	20,0%
keine Angabe	0 / 3	0,0%	1 / 15	6,7%
Andere Gründe - siehe Anhang Freitext Nennungen insgesamt	1 / 3	33,3%	5 / 15	33,3%

**2. In welche Abteilungen, außer in das Herzzentrum weisen Sie bevorzugt ein?
 (Mehrfachnennungen möglich)**

Nennungen	Abteilung		Gesamt	
Anästhesiologie, Intensivmedizin und Schmerztherapie	0 / 82	0,0%	0 / 131	0,0%
Augenabteilung	0 / 82	0,0%	0 / 131	0,0%
Chirurgie	18 / 82	22,0%	30 / 131	22,9%
Gefäßchirurgie	6 / 82	7,3%	6 / 131	4,6%
Herzchirurgie	3 / 82	3,7%	5 / 131	3,8%
Neurochirurgie	0 / 82	0,0%	0 / 131	0,0%
Plastische Chirurgie	0 / 82	0,0%	0 / 131	0,0%
Unfallchirurgie	0 / 82	0,0%	0 / 131	0,0%
Viszeralchirurgie	0 / 82	0,0%	0 / 131	0,0%
Kinderchirurgie	0 / 82	0,0%	0 / 131	0,0%
Dermatologie	0 / 82	0,0%	0 / 131	0,0%
Gynäkologie und Geburtshilfe	5 / 82	6,1%	20 / 131	15,3%
HNO	0 / 82	0,0%	0 / 131	0,0%
Kinderheilkunde	0 / 82	0,0%	0 / 131	0,0%
Abteilungen für Innere Medizin	16 / 82	19,5%	26 / 131	19,8%
Diabetologie/Endokrinologie/Angiologie	0 / 82	0,0%	0 / 131	0,0%
Gastroenterologie	6 / 82	7,3%	7 / 131	5,3%
Hämatologie/Onkologie	0 / 82	0,0%	0 / 131	0,0%
Kardiologie	10 / 82	12,2%	17 / 131	13,0%
Nephrologie	0 / 82	0,0%	0 / 131	0,0%
Neurologie	7 / 82	8,5%	8 / 131	6,1%
Radiologie	0 / 82	0,0%	0 / 131	0,0%
Strahlentherapie	0 / 82	0,0%	0 / 131	0,0%
Urologie	11 / 82	13,4%	13 / 131	9,9%
Zahn-, Mund- und Kiefermedizin	0 / 82	0,0%	0 / 131	0,0%
Geriatric	3 / 82	3,7%	4 / 131	3,1%
Neuropsychologie	0 / 82	0,0%	0 / 131	0,0%
Orthopädie	0 / 82	0,0%	0 / 131	0,0%
Palliativmedizin	0 / 82	0,0%	0 / 131	0,0%
Nuklearmedizin	0 / 82	0,0%	0 / 131	0,0%
Psychosomatik	0 / 82	0,0%	0 / 131	0,0%
Sonstige	0 / 82	0,0%	0 / 131	0,0%
keine Angabe	37 / 82	45,1%	51 / 131	38,9%

3. Werden Sie während des stationären Aufenthaltes Ihrer Patienten von den behandelnden Ärzten ausreichend über Diagnostik und Therapie informiert?

Nennungen	Abteilung		Gesamt	
in aller Regel ja	31 / 82	37,8%	49 / 131	37,4%
manchmal	20 / 82	24,4%	29 / 131	22,1%
sehr selten	19 / 82	23,2%	34 / 131	26,0%
nie	11 / 82	13,4%	16 / 131	12,2%
keine Angaben	1 / 82	1,2%	3 / 131	2,3%
erreichte/maximal erreichbare Punktzahl	608 / 972	62,6%	956 / 1.536	62,2%
Anzahl berücksichtigter Einzelantworten	81		128	
Anregungen - siehe Anhang Freitext Nennungen insgesamt	15 / 82	18,3%	22 / 131	16,8%

4. Ist es für Sie einfach, die behandelnden Ärzte in unserem Krankenhaus zu erreichen?

Nennungen	Abteilung		Gesamt	
in aller Regel ja	51 / 82	62,2%	76 / 131	58,0%
manchmal	23 / 82	28,0%	38 / 131	29,0%
sehr selten	4 / 82	4,9%	9 / 131	6,9%
nie	1 / 82	1,2%	2 / 131	1,5%
keine Angaben	3 / 82	3,7%	6 / 131	4,6%
erreichte / maximal erreichbare Punktzahl	812 / 948	85,7%	1.252 / 1.500	83,5%
Anzahl berücksichtigter Einzelantworten	79		125	

5. Werden Entlassung und Weiterversorgung Ihrer Patienten früh genug mit Ihnen abgesprochen?

Nennungen	Abteilung		Gesamt	
in aller Regel ja	32 / 82	39,0%	48 / 131	36,6%
manchmal	18 / 82	22,0%	30 / 131	22,9%
sehr selten	19 / 82	23,2%	30 / 131	22,9%
nie	12 / 82	14,6%	18 / 131	13,7%
keine Angaben	1 / 82	1,2%	5 / 131	3,8%
erreichte/maximal erreichbare Punktzahl	604 / 972	62,1%	936 / 1.512	61,9%
Anzahl berücksichtigter Einzelantworten	81		126	
Anregungen - siehe Anhang Freitext Nennungen insgesamt	18 / 82	22,0%	27 / 131	20,6%

6. Erhalten Sie die Entlassungsberichte/Arztbriefe rechtzeitig?

Nennungen	Abteilung		Gesamt	
in aller Regel ja	65 / 82	79,3%	100 / 131	76,3%
manchmal	12 / 82	14,6%	22 / 131	16,8%
sehr selten	3 / 82	3,7%	4 / 131	3,1%
nie	0 / 82	0,0%	0 / 131	0,0%
keine Angaben	2 / 82	2,4%	5 / 131	3,8%
erreichte/maximal erreichbare Punktzahl	888 / 960	92,5%	1.392 / 1.512	92,1%
Anzahl berücksichtigter Einzelantworten	80		126	

7. Wie beurteilen Sie die Entlassungsberichte?

Nennungen	Abteilung		Gesamt	
ausgezeichnet	15 / 82	18,3%	21 / 131	16,0%
gut	53 / 82	64,6%	84 / 131	64,1%
teils/teils	12 / 82	14,6%	21 / 131	16,0%
schlecht	0 / 82	0,0%	0 / 131	0,0%
keine Angaben	2 / 82	2,4%	5 / 131	3,8%
erreichte/maximal erreichbare Punktzahl	652 / 960	67,9%	1.008 / 1.512	66,7%
Anzahl berücksichtigter Einzelantworten	80		126	
Anregungen - siehe Anhang Freitext Nennungen insgesamt	12 / 82	14,6%	15 / 131	11,5%

8. Wie beurteilen Sie die fachliche Kompetenz der Ärzte unseres Krankenhauses?

Nennungen	Abteilung		Gesamt	
ausgezeichnet	45 / 82	54,9%	64 / 131	48,9%
gut	30 / 82	36,6%	54 / 131	41,2%
teils/teils	3 / 82	3,7%	5 / 131	3,8%
schlecht	0 / 82	0,0%	0 / 131	0,0%
kann ich nicht beurteilen	1 / 82	1,2%	1 / 131	0,8%
keine Angaben	3 / 82	3,7%	7 / 131	5,3%
erreichte/maximal erreichbare Punktzahl	792 / 936	84,6%	1.220 / 1.476	82,7%
Anzahl berücksichtigter Einzelantworten	78		123	

9. Wie beurteilen Sie deren Freundlichkeit und Hilfsbereitschaft?

Nennungen	Abteilung		Gesamt	
ausgezeichnet	31 / 82	37,8%	48 / 131	36,6%
gut	40 / 82	48,8%	65 / 131	49,6%
teils/teils	4 / 82	4,9%	5 / 131	3,8%
schlecht	1 / 82	1,2%	2 / 131	1,5%
kann ich nicht beurteilen	1 / 82	1,2%	3 / 131	2,3%
keine Angaben	5 / 82	6,1%	8 / 131	6,1%
erreichte/maximal erreichbare Punktzahl	708 / 912	77,6%	1.116 / 1.440	77,5%
Anzahl berücksichtigter Einzelantworten	76		120	

10. Wenn Sie an Ihre gesamte Erfahrung mit unserem Krankenhaus denken: (siehe Anhang Freitext)

Nennungen	Abteilung		Gesamt	
Was hat Ihnen besonders gut gefallen?	66 / 82	80,5%	91 / 131	69,5%
Was hat Sie besonders gestört?	37 / 82	45,1%	57 / 131	43,5%

11. Welche Möglichkeiten sehen Sie, die Zusammenarbeit mit unserem Krankenhaus zu verbessern?

Nennungen	Abteilung		Gesamt	
Nennungen insgesamt siehe Anhang Freitext	37 / 82	45,1%	55 / 131	42,0%

12. Wollen Sie Ihre Patienten in Zukunft in unser Krankenhaus einweisen?

Nennungen	Abteilung		Gesamt	
ja	73 / 82	89,0%	109 / 131	83,2%
wahrscheinlich	5 / 82	6,1%	12 / 131	9,2%
wahrscheinlich nicht	0 / 82	0,0%	2 / 131	1,5%
nein	0 / 82	0,0%	0 / 131	0,0%
keine Angaben	4 / 82	4,9%	8 / 131	6,1%
erreichte/maximal erreichbare Punktzahl	916 / 936	97,9%	1.412 / 1.476	95,7%
Anzahl berücksichtigter Einzelantworten	78		123	